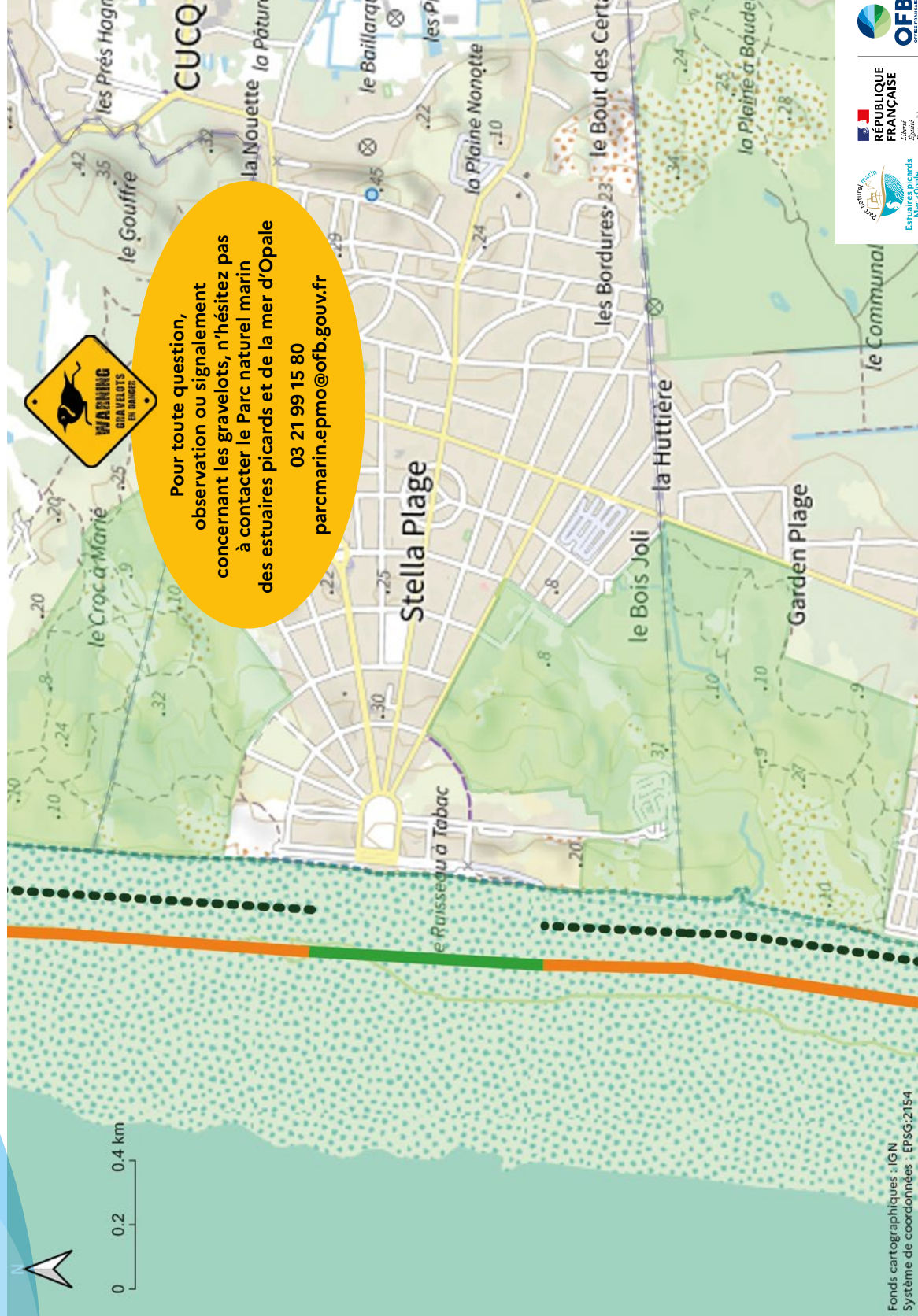


Nettoyage raisonné des plages et préservation de la laisse de mer

## Préconisations pour la commune de Cucq Trépiéd Stella-Plage



Légende



Zone d'intervention Exceptionnelle ZIE



Zone d'intervention Sélective ZIS



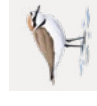
Zone d'intervention Globale ZIG



Parc naturel marin



Site Natura 2000



Zone favorable à la nidification de plusieurs espèces de gravelots et / ou de la sterne caugek



Zone d'accumulation régulière de macro-déchets



Zone d'intérêt écologique présence de flore ou de faune protégée ou patrimoniale



Classement préconisé

Cucq Trépiéd Stella-Plage

Sensibilité

Méthode

Fréquence de passage

Autres informations

### Zone d'intervention Globale ZIG

Portion de plage de sable devant la digue de la commune de Cucq Trépiéd Stella-Plage

Plage de sable devant arrière-plage artificialisée

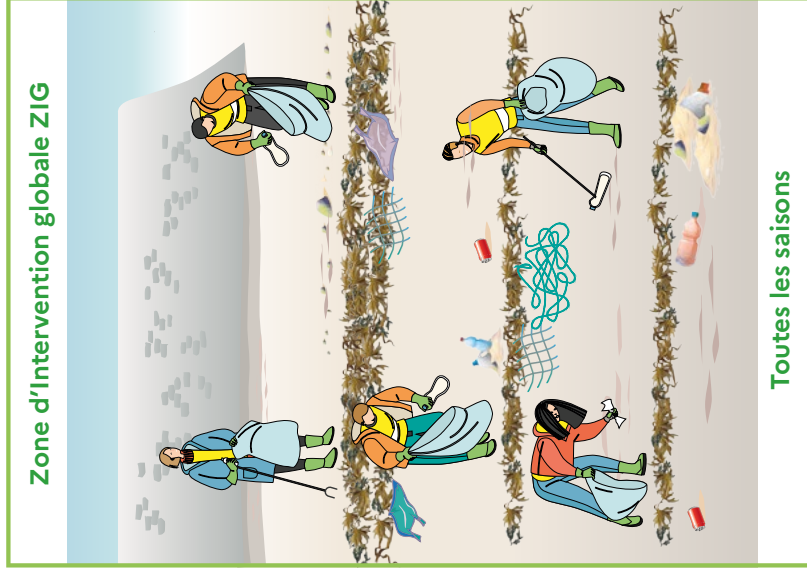
#### COLLECTE PREFERENTIELLEMENT MANUELLE ET SELECTIVE

Le nettoyage mécanique est à proscrire car c'est un frein à la lutte contre l'érosion et au maintien de la biodiversité. Seuls les déchets d'origine humaine sont collectés. Eviter le piétinement de la végétation et de la laisse de mer. Laisser en place les bois flottés.

#### ZIG PROPOSITION DE FREQUENCE DE PASSAGE

Fin mars	avril	mai	juin	juillet	août	sept.	octobre	hiver
Ponctuel	Hebdomadaire	Deux à trois fois par semaine						Ponctuel

Gestion possible des algues et coquillages échoués en quantités exceptionnelles.



### Zone d'intervention Sélective ZIS

Littoral de la commune de Cucq Trépiéd Stella-Plage

Plage de sable avec dunes en arrière-plage, présence discontinue de dunes embryonnaires et de végétation -> végétation en cours de reconstitution et cordon dunaire en formation (données 2018) - continuum plage-dune à préserver. Forts enjeux environnementaux.

#### COLLECTE EXCLUSIVEMENT MANUELLE ET SELECTIVE

Le nettoyage mécanique est à proscrire sur les plages pourvues de dunes en arrière-plage car c'est un frein au maintien et au développement de la dune, à la lutte contre l'érosion et au maintien de la biodiversité. Seuls les déchets d'origine humaine sont collectés. Eviter le piétinement de la végétation et de la laisse de mer. Eviter de ramasser en pied de dune pour préserver le continuum plage-dune. Laisser en place les bois flottés.

#### ZIS PROPOSITION DE FREQUENCE DE PASSAGE

Fin mars	avril	mai	juin	juillet	août	septembre	octobre	hiver
1 passage après marées équinoxiales		Ponctuel				En fonction des besoins		Ponctuel

Gestion possible entre juin et septembre des algues et coquillages échoués en quantités exceptionnelles.

