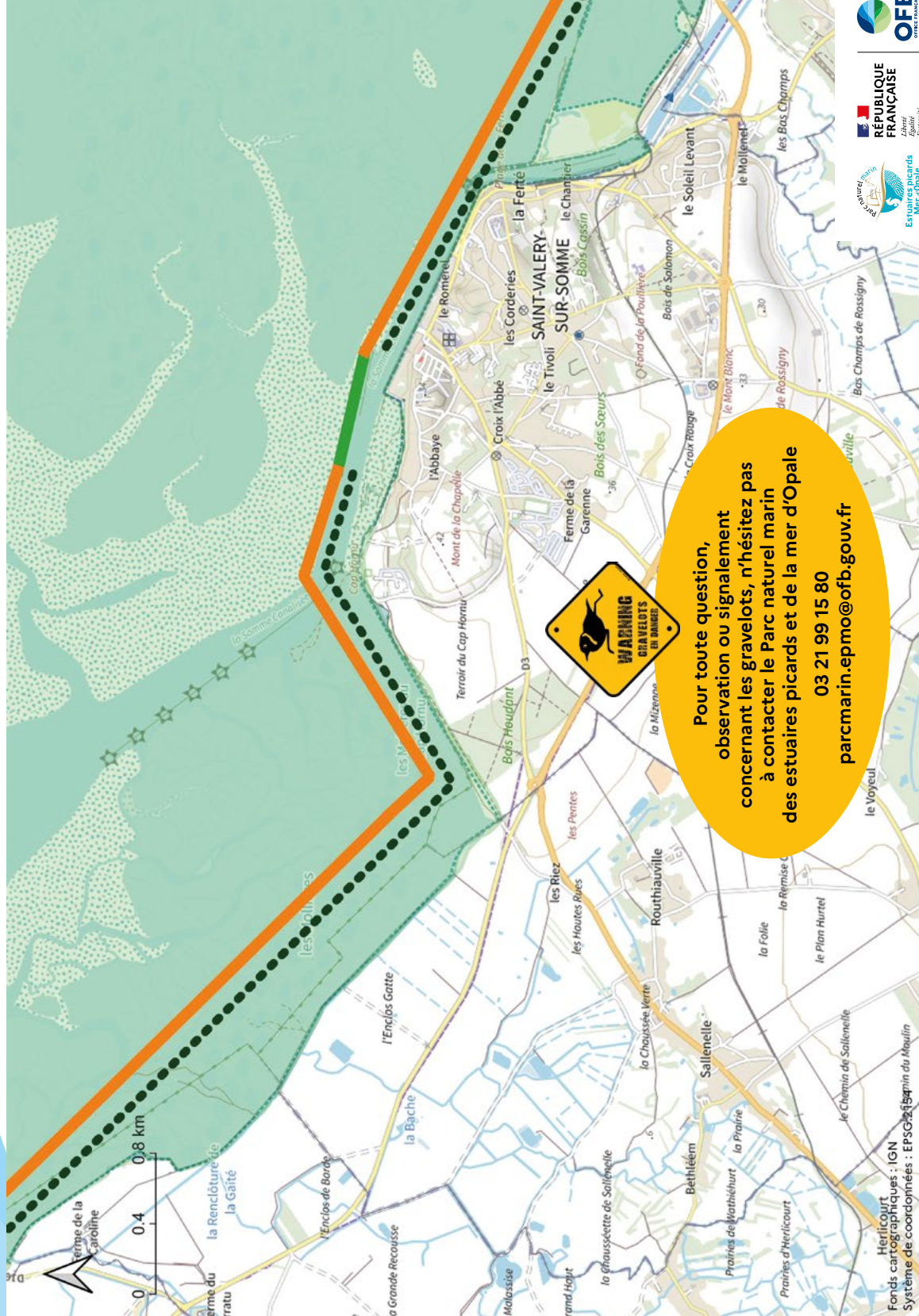


Préconisations pour les communes de Saint-Valery-sur-Somme, Pendé et Lanchères



Classement préconisé

Saint-Valery-sur-Somme, Pendé et Lanchères

Sensibilité

Méthode

Fréquence de passage

Autres informations

Zone d'Intervention Globale ZIG

Plage de sable de Saint-Valery-sur-Somme

Plage de sable avec arrière-plage artificialisée

COLLECTE PREFERENTIELLEMENT MANUELLE ET SELECTIVE

Le nettoyage mécanique est à proscrire car c'est un frein à la lutte contre l'érosion et au maintien de la biodiversité.

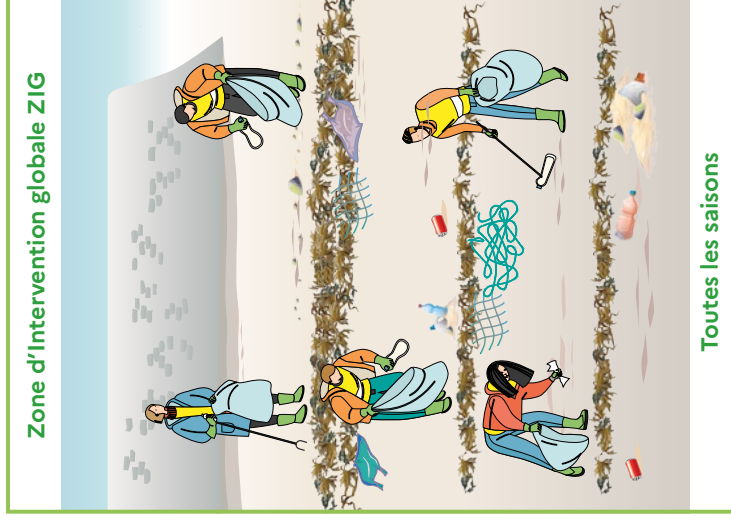
Seuls les déchets d'origine humaine sont collectés.

Eviter le piétinement de la végétation et de la laisse de mer.
Laisser en place les bois flottés.

ZIG PROPOSITION DE FREQUENCE DE PASSAGE

| | | | | | | | | |
|----------|--------------|-------------------------------|------|---------|------|-------|---------|----------|
| Fin mars | avril | mai | juin | juillet | août | sept. | octobre | hiver |
| Ponctuel | Hebdomadaire | Deux à trois fois par semaine | | | | | | Ponctuel |

Gestion possible des algues et coquillages échoués en quantités exceptionnelles.



Zone d'Intervention Sélective ZIS

Littoral des communes de Lanchères, Pendé et Saint-Valery-sur-Somme

Estuaire avec présence de vasières et prés salés.
Forts enjeux environnementaux.

COLLECTE EXCLUSIVEMENT MANUELLE ET SELECTIVE

Seuls les déchets d'origine humaine sont collectés.

Eviter le piétinement de la laisse de mer et de la végétation y compris dans les prés salés en ramassant en bordure et/ou en empruntant les cheminements existants.
Laisser en place les bois flottés.

ZIS PROPOSITION DE FREQUENCE DE PASSAGE

| | | | | | | | | |
|----------------------------------|-------|----------|------|---------|------|-------------------------|---------|----------|
| Fin mars | avril | mai | juin | juillet | août | septembre | octobre | hiver |
| 1 passage après marées équinoxes | | Ponctuel | | | | En fonction des besoins | | Ponctuel |

Gestion possible entre juin et septembre des algues et coquillages échoués en quantités exceptionnelles.

